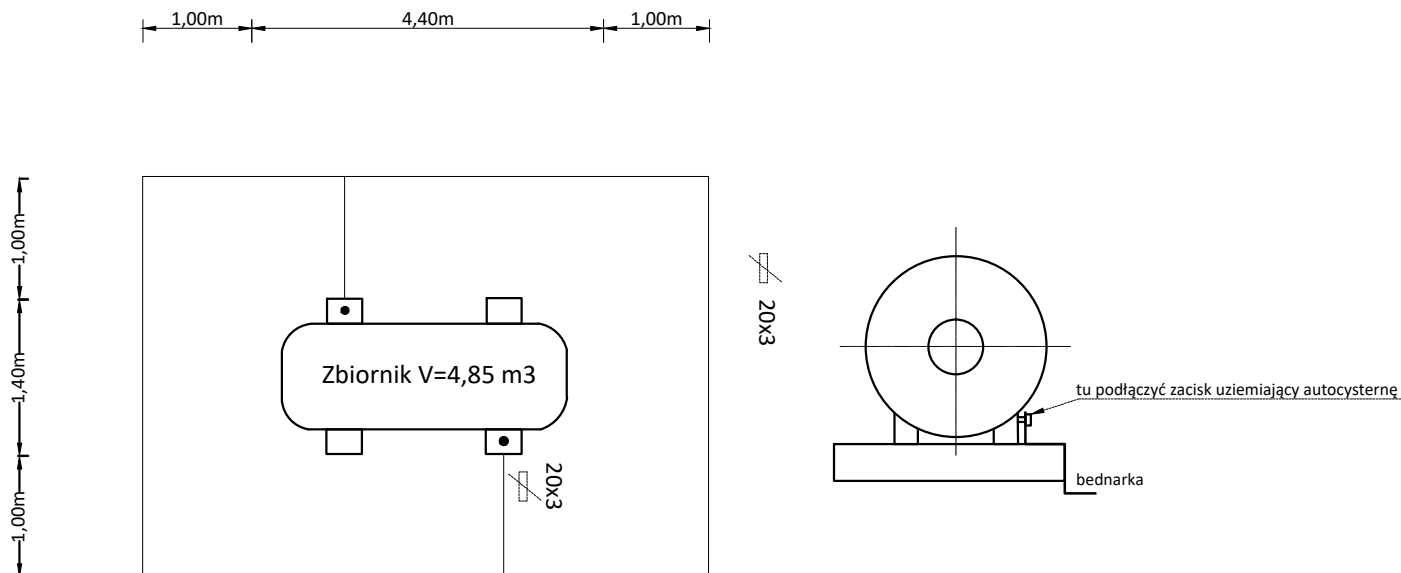


Schemat uziomu zbiornika



Uziom wykonać z bednarki ocynkowanej 20x3mm.
Układać w wykopie na głębokości min. 0.60m.
Podłączyć do przeciwległych nóg zbiornika śruby.
Maksymalna rezystencja - 7 omów.

Inwestor: Nadleśnictwo Myszyniec, Zawodzie 3, 07-430 Myszyniec		Rysunek nr 5
		SKALA B/S
Obiekt: Podziemna instalacja gaz. na gaz płynny z pojed. zb. o poj. 4,85m3		
Adres inwestycji: Zawodzie, 07-430 Myszyniec, dz. geod. nr 3002/1		
Nazwa rysunku: Uziom otokowy		
Opracował:	Podpis	Nr uprawnień:
mgr inż. Tomasz Tymiński - projektant		MAZ/0266/PWOS/10 - spec. inst. sanit.
Data opracowania	Lipiec 2022 rok	